


66. 	Rehabilitační centrum (cvičebny, vodoléčba, magnetoterapie, laser) Hlavní budova
adresa	Václavská 570 537 27 Chrudim
telefon	+420 469 653 111, +420 605 455 544
e-mail	posta.chrudim@nempk.cz
web	www.chrudim.nempk.cz
Parkování	<p>Vyhrazené stání pro ZTP 4x na parkovišti v areálu nemocnice (hlavní vjezd do areálu nemocnice) - nejbližší vstupu 1/A. Vyhrazené stání o příčném sklonu 4,5%.</p> <p>Vyhrazené stání pro ZTP 2x na parkovišti před Lékárnou – před areálem nemocnice - nejbližší vstupu 1/B.</p> <p>Vyhrazené stání pro ZTP 4x na parkovišti v areálu nemocnice + vyhrazené stání pro ZTP 3x na parkovišti před areálem nemocnice (zadní vjezd do areálu nemocnice) - nejbližší vstupu 1/C.</p> <p>Od vyhrazeného stání pro ZTP po pochozí nebo pojezdové komunikaci v rámci areálu nemocnice.</p>
Přístup	<p>ke vstupu 1/A Přístupová komunikace o podélném sklonu 5 - 7 %. Před vstupem rovná pochozí plocha š. 2870mm x hl. 1160mm.</p> <p>ke vstupu 1/B Přístup do areálu nemocnice brankou š. 1000mm nebo bránou (dvoukřídlá, plně otevřena). Možný nájezd na chodník vedoucí ke vstupu – pouze v místě pochozí komunikace z boku budovy lékárny (v rámci areálu nemocnice). Komunikace před vstupem o podélném sklonu 11%, šířky 1600mm, délky 3m, se zábradlím po 1 straně. Před vstupem není rovná pochozí plocha – podélný sklon do úrovně dveří.</p> <p>ke vstupu 1/C Komunikace před vstupem o podélném sklonu 8%, šířky 2500mm, délky 5,2m, se zábradlím po obou stranách. Před vstupem rovná pochozí plocha š. 2500mm x hl. 1500mm.</p>
Vstup	<p>přístupný</p> <p>Vstup 1/A Vstupní dveře automaticky ovládané o š. vstupu 1330mm (okolní prosklené stěny bez kontrastního značení). Dveře ze zádveří automaticky ovládané o š. vstupu 1330mm. Za vstupem prostorný vestibul.</p> <p>Vstup 1/B Vstupní dveře automaticky ovládané o š. vstupu 1450mm. Za vstupem rovná pochozí plocha š. 2000mm x hl. 1330mm, dále rampa o sklonu 8%, šířky 2000mm, délky 4,6m.</p> <p>Vstup 1/C Vstupní dveře automaticky ovládané o š. vstupu 1480mm. Za vstupem</p>

	rovná pochochozí plocha š. 1860mm x hl. 2500mm, dále rampa o sklonu 6,5%, šířky 1860mm, délky 3,9m.
Interiér	<p>přístupný s dopomocí</p> <p>Rehabilitační centrum se nachází v 1.PP, dělí se na 2 hlavní úseky:</p> <p>Vpravo od výtahu (cvičebny): spojovací dvoukřídlé dveře š. 1100mm a 350mm (se samozavíráním se zpomalením, bez madla).</p> <p>Dveře do ambulancí (cvičeben) š. 900mm - 1100mm.</p> <p>Po obou stranách chodby je na zdi umístěno madlo v. 900mm pro přidržení.</p> <p>Další část rehabilitace (laboratoř, vyšetřovna, laser) - přístup po rampě: sklon 9-10%, š. 2200mm, dl. 8,4m (s madlem po obou stranách ve v. 900mm). Spojovací dveře dvoukřídlé š. 1080mm a 350mm (se samozavíráním se zpomalením, bez madla).</p> <p>Vlevo od výtahu k Rehabilitaci (cvičebny, vodoléčba, magnetoterapie): spojovací dvoukřídlé dveře o š. křídla 850mm (bez madla, plně otevřené). Dveře do ambulance (cvičeben) š. 800mm – 900mm + dvoukřídlé dveře o š. křídla 700mm.</p> <p>Další část rehabilitace (cvičebna č. 10) - spojovací dvoukřídlé dveře o š. křídla 700mm, dále přímá rampa - sklon 3%, š. 2300mm, dl. 3,8m, dále sklon 9%, šířka 2300mm, dl. 2300mm.</p> <p>ordinační hodiny + link zde: www.nempk.cz</p>
Výtah	<p>Všechny výtahy jsou přístupné v 1.NP hlavní budovy nemocnice, propojují 1.PP – 5.NP:</p> <p>Výtah 1 Kabina výtahu š. 930mm x hl. 1240mm. 1. dveře mechanicky otevírné š. 700mm, 2. dveře samočinné vodorovně posuvné š.700mm. V kabině výtahu: není sedátko.</p> <p>Výtah 2 Kabina výtahu š. 1600mm x hl. 2300mm. Dveře samočinné vodorovně posuvné š. 1100mm. Kabina výtahu v plném rozsahu vybavení.</p> <p>Výtah 3 Kabina výtahu š.1400mm x hl. 2300mm. Dveře samočinné vodorovně posuvné š. 1100mm. Kabina výtahu v plném rozsahu vybavení.</p> <p>Výtah 4 Kabina výtahu š. 930mm x hl. 1340mm. 1. dveře mechanicky otevírné ven š. 800mm, 2. dveře samočinné vodorovně posuvné š.800mm. V kabině výtahu: není sedátko.</p>
WC	<p>přístupné – závada (v 1.PP úsek Rehabilitace vpravo od výtahu)</p> <p>WC kabina š. 1560mm x hl. 1660mm. Dveře š. 900mm. Ve WC kabině: vlevo u mísy chybí pevné madlo, výška mísy 530mm, prostor před mísou 240mm, háčky na oděvy ve v. 1600mm. Signalizační systém nouzového volání není.</p>
Mapováno	09/2023 zpracoval: R. Zamastilová

Hlavní vstup 1/A (od zadního vjezdu do areálu nemocnice)



Přístup ke vstupu 1/B (od Lékárny)



Vstup 1/B (od Lékárny)



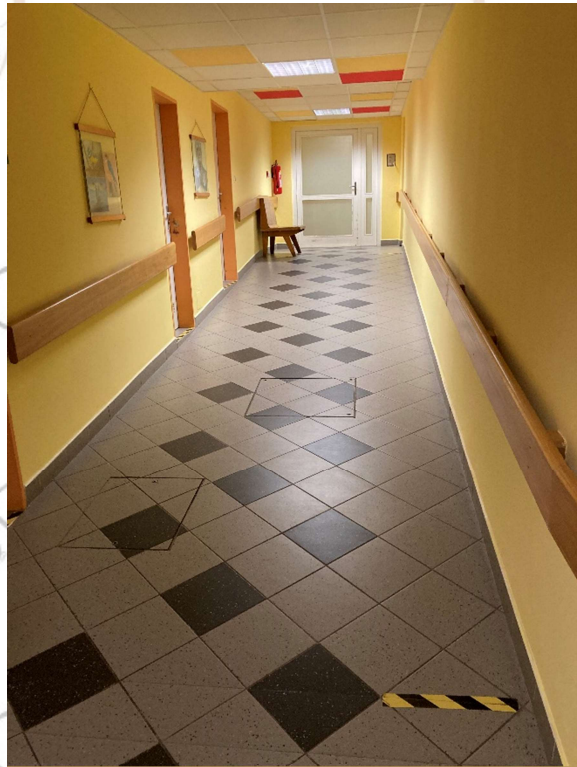
Vstup 1/C (od zadního vjezdu do areálu nemocnice)



Rehabilitace (1.PP) - vpravo od výtahu



přístup - laboratoř, vyšetřovna, laser



Rehabilitace (1.PP) - vlevo od výtahu



přístup ke cvičebně č.10

