


15. 	Oddělení nukleární medicíny (Scintigrafie) Budova 5
adresa	Václavská 570 537 27 Chrudim
telefon	+420 469 653 111, +420 605 455 544
e-mail	posta.chrudim@nempk.cz
web	www.chrudim.nempk.cz
Parkování	<p>Vyhrazené stání pro ZTP 4x na parkovišti v areálu nemocnice (hlavní vjezd do areálu nemocnice) - nejbližší vstupu 1/A. Vyhrazené stání o příčném sklonu 4,5%.</p> <p>Vyhrazené stání pro ZTP 2x na parkovišti před Lékárnou – před areálem nemocnice - nejbližší vstupu 1/B.</p> <p>Vyhrazené stání pro ZTP 4x na parkovišti v areálu nemocnice + vyhrazené stání pro ZTP 3x na parkovišti před areálem nemocnice (zadní vjezd do areálu nemocnice) - nejbližší vstupu 1/C - nejbližší vstupu do budovy Oddělení nukleární medicíny.</p> <p>Od vyhrazeného stání pro ZTP po pochozí nebo pojezdové komunikaci v rámci areálu nemocnice.</p>
Přístup	<p>V případě parkování u hlavního vjezdu (VPS u vstupu 1/A nebo před Lékárnou) je nutno k budově Oddělení nukleární medicíny projít hlavní budovou nemocnice - vstupem 1/A nebo 1/B a vyjít vstupem 1/C.</p> <p>ke vstupu 1/A Přístupová komunikace o podélném sklonu 5 - 7 %. Před vstupem rovná pochozí plocha š. 2870mm x hl. 1160mm.</p> <p>ke vstupu 1/B Přístup do areálu nemocnice brankou š. 1000mm nebo bránou (dvoukřídlá, plně otevřena). Možný nájezd na chodník vedoucí ke vstupu – pouze v místě pochozí komunikace z boku budovy lékárny (v rámci areálu nemocnice). Komunikace před vstupem o podélném sklonu 11%, šířky 1600mm, délky 3m, se zábradlím po 1 straně. Před vstupem není rovná pochozí plocha – podélný sklon do úrovně dveří.</p> <p>ke vstupu 1/C Komunikace před vstupem o podélném sklonu 8%, šířky 2500mm, délky 5,2m, se zábradlím po obou stranách. Před vstupem rovná pochozí plocha š. 2500mm x hl. 1500mm.</p>
Vstup do hlavní budovy nemocnice	<p>přístupný</p> <p>Vstup 1/A Vstupní dveře a dveře ze zádveří automaticky ovládané š. 1330mm. Za vstupem prostorný vestibul.</p> <p>Vstup 1/B Vstupní dveře automaticky ovládané š. 1450mm. Za vstupem rovná pochozí plocha š. 2000mm x hl. 1330mm, dále rampa o sklonu 8%, šířky 2000mm, délky 4,6m.</p>

	<p>Vstup 1/C Vstupní dveře automaticky ovládané š. 1480mm. Za vstupem rovná pochochozí plocha š. 1860mm x hl. 2500mm, dále rampa o sklonu 6,5%, šířky 1860mm, délky 3,9m.</p>
<p>Vstup do budovy 5 - Oddělení nukleární medicíny</p>	<p>přístupný s dopomocí Před vstupem zalomená rampa: 1.část rampy - sklon 14% - 15%, š. 3600mm, dl. 4m (se zábradlím v. 1000mm). 2. část rampy – sklon 6%, š. 1750mm, dl. 22m (s madlem po 1 straně v. 900mm + v druhé části rampy madlo po obou stranách v. 1080mm). (viz. níže). Před vstupními dveřmi rovná pochozí plocha š. 1280mm, dostatečné hloubky. Vstupní dveře š. 1170mm (bez madla). Za vstupem v interiéru pochozí plocha o sklonu 4%, š. 2100mm, dl. 3m.</p>
<p>Interiér</p>	<p>přístupný Interiér oddělení nukleární medicíny se nachází v 1.PP. Dveře ze zádveří dvoukřídlé o š. křídla 700mm (bez madla). Recepce – pult v. 1200mm. Dveře do ambulancí - dostatečné šířky. V čekárně věšáky ve v. 1580mm. ordinační hodiny + link zde: www.nempek.cz</p>
<p>WC</p>	<p>bezbariérové není Dveře do WC předsíně š. 800mm, předsíň š.1440mm x hl. 1640mm. WC kabina š. 1000mm x hl. 1200mm.</p>
<p>Mapováno</p>	<p>9/2023 zpracoval: R. Zamastilová</p>

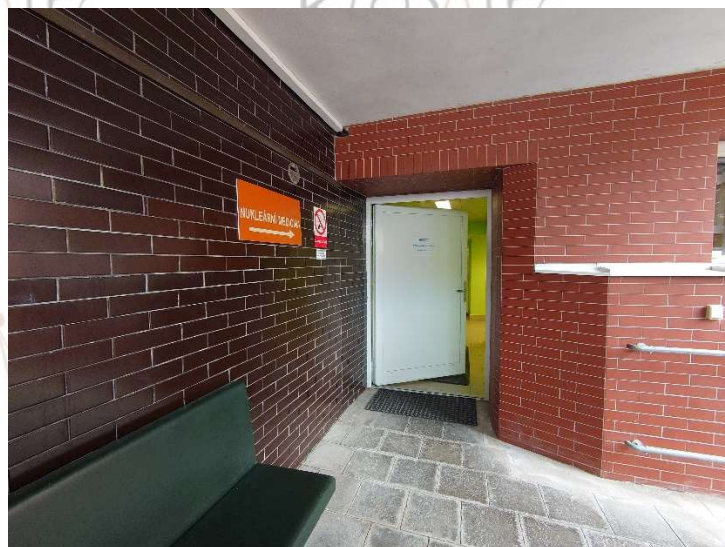
Budova 5 (Oddělení nukleární medicíny)



Přístup po rampě



Vstup



Hlavní vstup 1/A (od hlavního vjezdu do areálu nemocnice)



Přístup ke vstupu 1/B (od Lékárny)



Vstup 1/B (od Lékárny)



Vstup 1/C (od zadního vjezdu do areálu nemocnice)

