



1. **Přístup od autobusových zastávek v ul. SNP a Václavská + areál NPK**

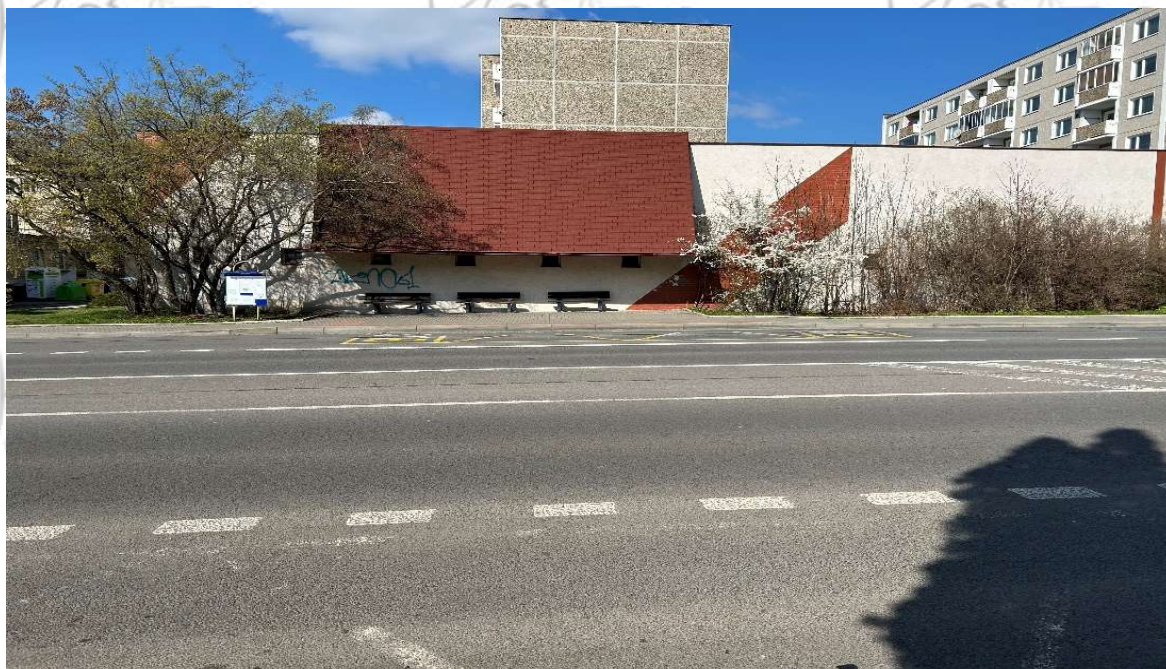
***Autobusová zastávka - Chrudim, nemocnice - ul. Slovenského nár. povstání***

Přístup po chodníku ze zámkové dlažby s podélným sklonem 3-5%. Nástupiště **přístupné**, š.2600mm, výška nástupní hrany 220mm. Opatřeno vizuální úpravou, signálními pásy a vodící linií pro nevidomé a slabozraké.



***Autobusová zastávka - Chrudim, nemocnice - ul. Slovenského nár. povstání***

Přístup po chodníku ze zámkové dlažby s podélným sklonem 3-5%. Nástupiště **přístupné**, š. 5700mm, výška nástupní hrany 213mm. Opatřeno vizuální úpravou, signálními pásy a vodící linií pro nevidomé a slabozraké.





### *Autobusová zastávka - Chrudim, ul. Václavská - nemocnice*

Přístup po chodníku z drobné žulové dlažby s podélným sklonem do 2%. Nástupiště š.2900mm je **nepřístupné**, na jedné straně bez snížení, výška nástupní hrany 86mm. Nemá vizuální úpravu, ani signální pásy a vodící linií pro nevidomé a slabozraké.



### *Autobusová zastávka - Chrudim, ul. Václavská - nemocnice*

Přístup po chodníku ze zámkové dlažby s podélným sklonem 3-5%. Nástupiště **přístupné**, š.2000mm, výška nástupní hrany 160mm. Opatřeno vizuální úpravou, signálními pásy a vodící linií pro nevidomé a slabozraké. Zastávka bez přístřešku.





### ***Přístup k nemocnici ze zastávek MHD ul. Slovenského nár.povstání***

Přístupový chodník - zámková dlažba. Přečhod pro chodce d.6m, ostrůvek d.2,5m, přečhod pro chodce d.6m se sníženým nájezdem na chodník, opatřen prvky pro nevidomé a slabozraké.



### ***Přístup k nemocnici ze zastávek MHD ul. Václavská***

Přístupový chodník - zámková dlažba. Přečhod pro chodce d.9m se sníženým nájezdem na chodník, opatřen prvky pro nevidomé a slabozraké z jedné strany přečhodu.





### *Hlavní vstup/vjezd*

Přístup vrátnici do areálu nemocnice po chodníku ze zámkové dlažby.  
Vrátnice - okénko ve v.860mm.



### *Zadní vjezd do areálu (přes závoru)*

**Automat (vyzvednutí parkovacího lístku u závoru):** tlačítko v.1180mm, stvrzenka v.1300mm,  
odsazení automatu od obrubníku hl.200mm.  
Vrátnice - okénko ve v.1140mm, bez možnosti nájezdu, před okénkem pochozí plocha ve sklonu.



### Vyhrazená stání pro ZTP v okolí a v areálu nemocnice.

4x na parkovišti u hlavní budovy o příčném sklonu 4,5%.

2x před budovou Lékárny Chrudimské nemocnice

3x na parkovišti před nemocnicí ul. Vlčnovská - viz foto s popisem výše

4x na parkovišti v areálu nemocnice

Osoby s průkazem ZTP a ZTTP mají povoleno parkování v areálu nemocnice zdarma. Při vjezdu a výjezdu z areálu nemocnice je nutno předložit zaměstnanci vrátnice ke kontrole průkaz ZTP a ZTTP. Ostatní platí parkovné - 1. půlhodina zdarma viz. <http://www.nempk.cz/>.





## Parkovací automat / Pokladna v areálu nemocnice

**Parkovací automat (Pokladna) u zadního parkoviště** (obrubník v.100mm, odsazení 500mm): tlačítko start v.1440mm, stvrzenka v.1260mm, tlačítko volby kartou v.1500mm, tlačítko daňový doklad v.1500mm, tlačítko storno v.1500mm, hotovost v.1460mm, platební karta v.1260mm, mince v.1680mm, vrácení hotovosti v.880mm.

